

クローラーミキサー 立坑分割納入:組立資料

納入日:平成25年4月25日

株式会社エム・シー・エス

瑞浪研究坑道換気立坑(清水・鹿島・前田JV)現場
クローラーミキサー立坑納入写真資料

No. 1



A 荷姿(分割)

- 1 クローラーミキサー
分割荷姿(その1)
ミキサードラム部



2 分割荷姿(その2)
運転席部



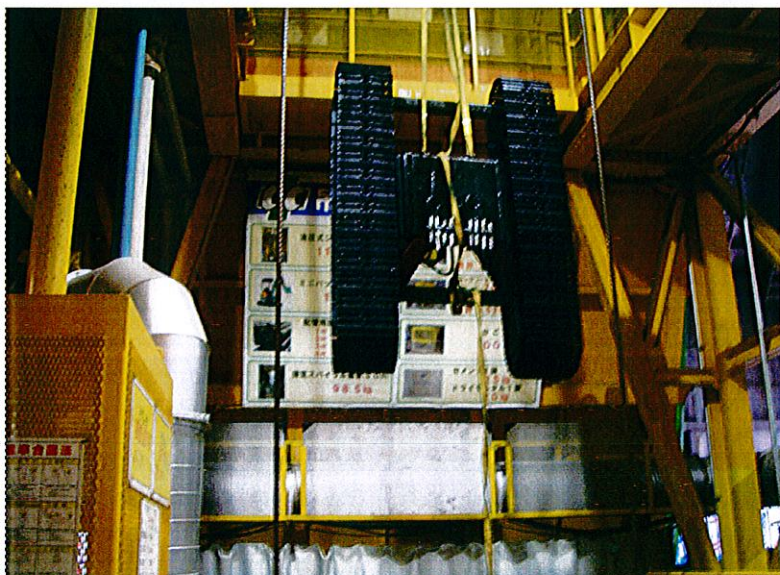
3 分割荷姿(その3)
下部(足廻り)



4 分割荷姿(その4)
ホッパー他部



5 分割荷姿(その5)
ヘッドガード及びカバー部



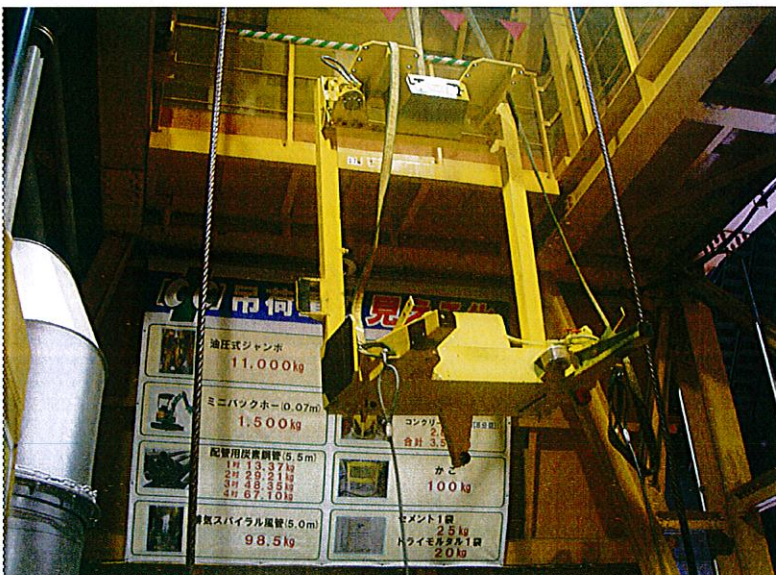
B 立坑投入(上坑上部)
1 下部(足廻り)吊姿



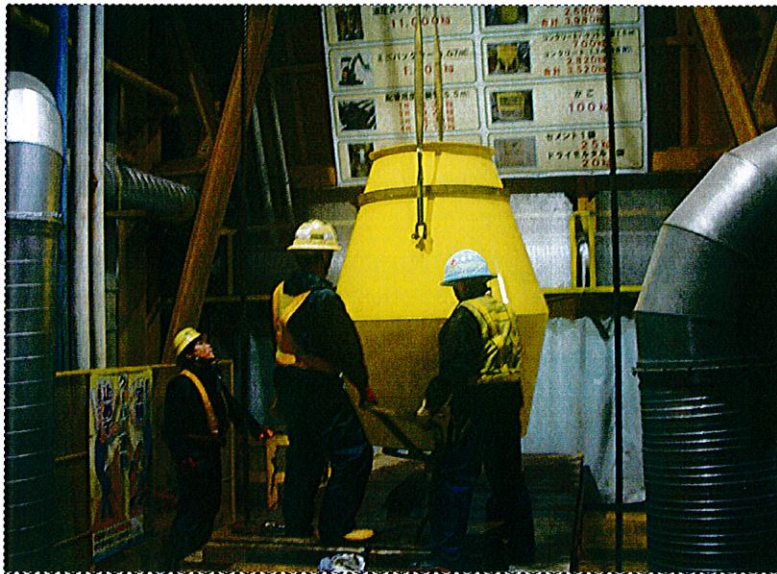
2 フレーム部 吊姿



3 運転席部 吊姿



4 ミキサードラム
フレーム部 吊姿



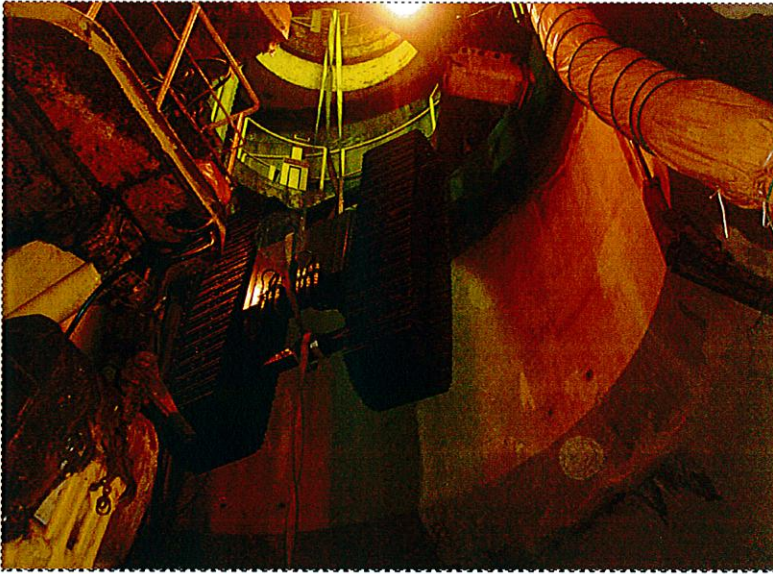
5 ドラム部 吊姿



6 ホッパー部 吊姿



7 ヘッドガード部 吊姿



C 坑内受入

1 下部(足廻り)坑内搬入



2 下部(足廻り)を反転



3 下部(足廻り)を設置
ブラケット取付



4 フレーム部 受入



5 フレーム部を
下部(足廻り)に取付



6 運転席部 受入



7 運転席部を反転



8 運転席部を下部と接続



9 運転席部と下部の
ホース接続



10 油脂類の補給



11 リフトアップシリンダー 受入



12 リフトアップシリンダー 設置



13 シリンダー部と本体部の
ホース接続



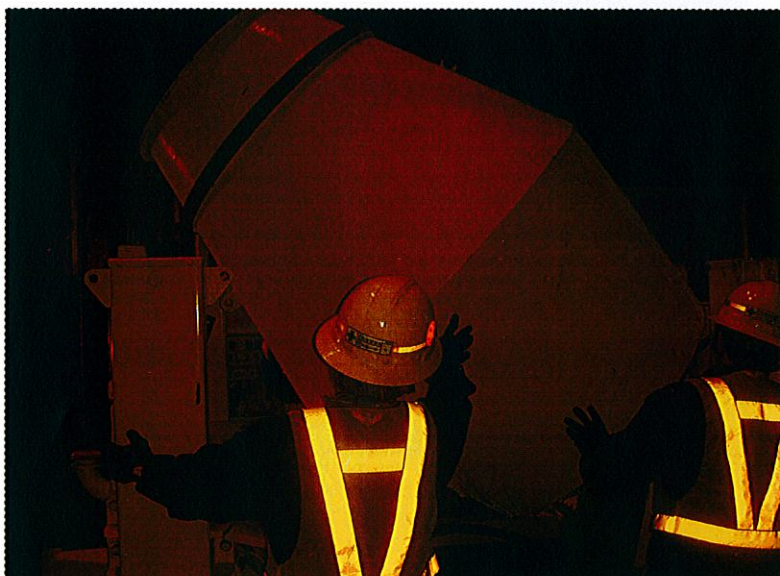
14 ドラム部フレームを
本体と接続



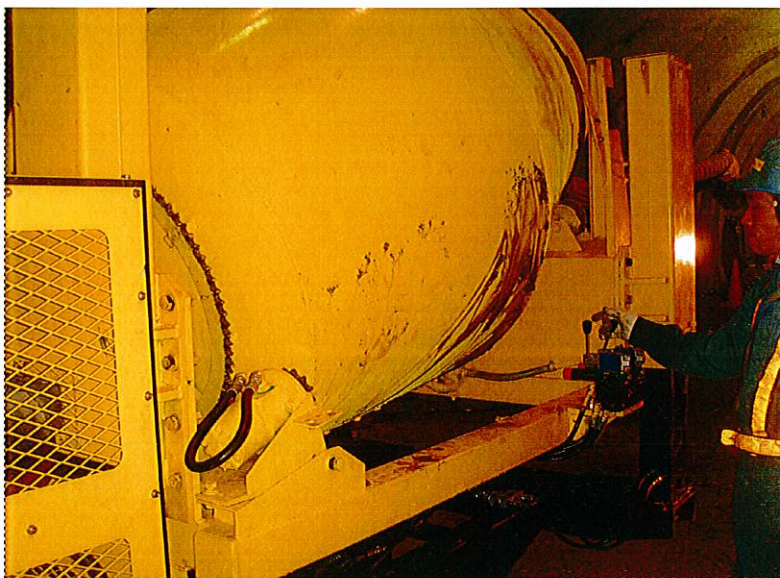
15 リフトアップ操作スイッチ取付



16 リフトアップの確認作業



17 ドラム部 受入
本体と接続



18 ドラム回転確認作業



19 シューター部を設置



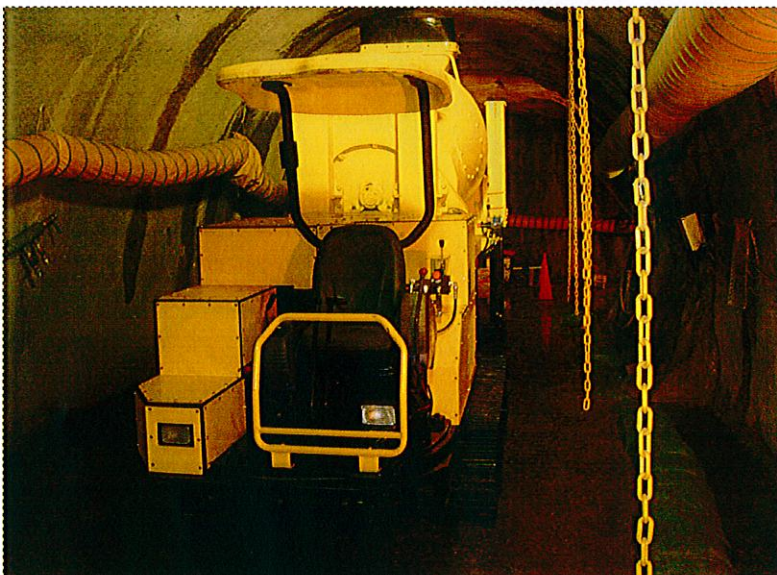
20 ホッパー部を設置



21 ヘッドガード部を設置



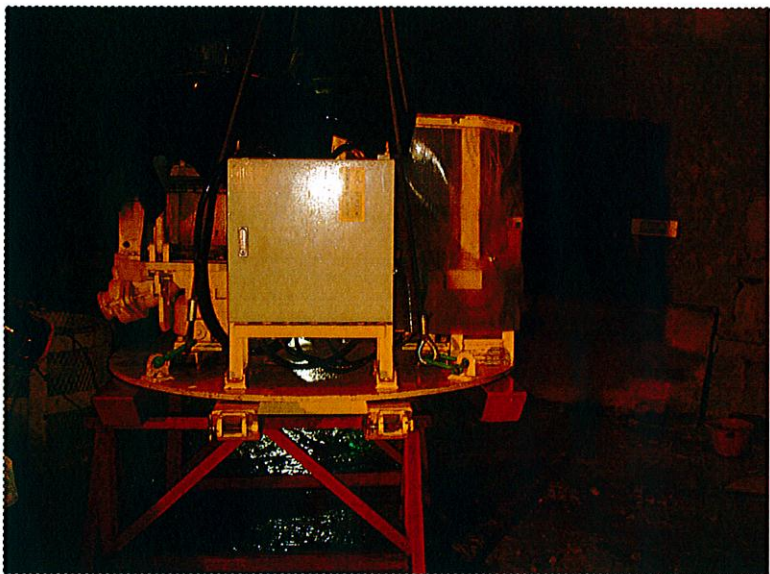
22 リフトアップ等
動作 最終確認



23 組立完了

余

白



D 坑内作業

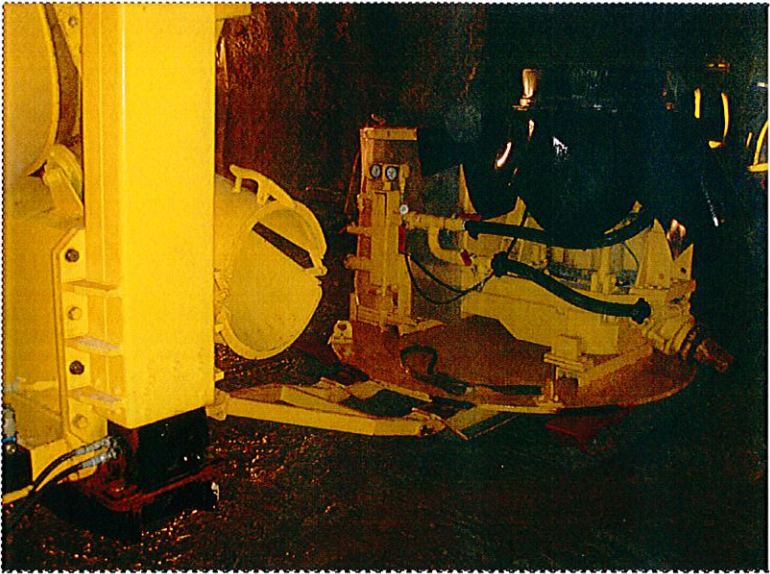
1 アリバ下部にスキー取付



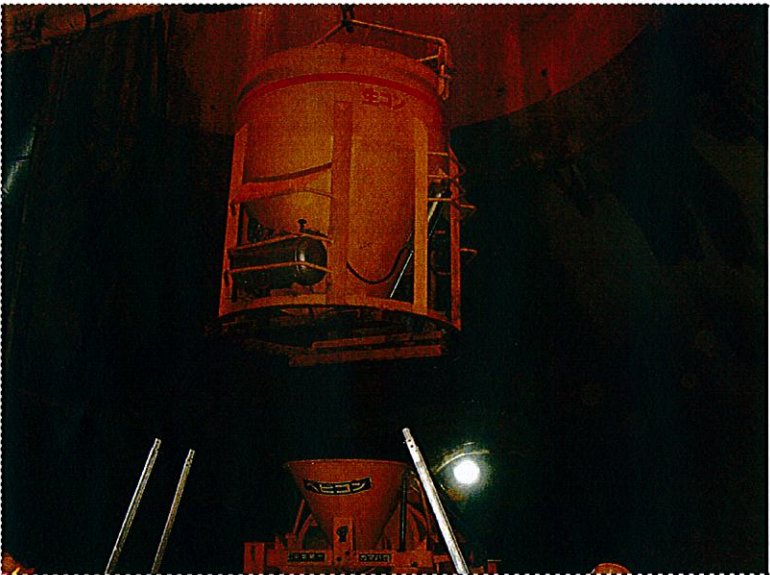
2 牽引管取付



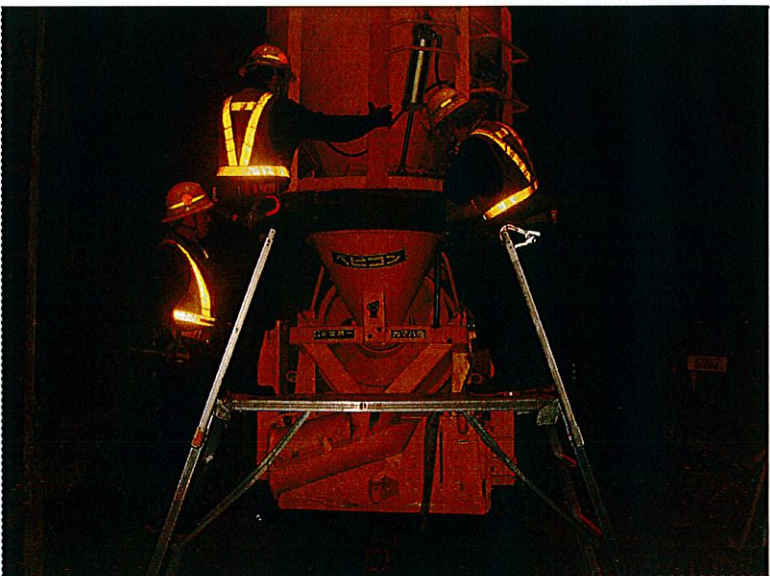
3 ミキサー後部にアリバを牽引



4 牽引姿



5 コンクリートバケットをミキサー
ホッパーに設置



6 ホッパー設置姿



7 ミキサーホッパーに
生コン投入



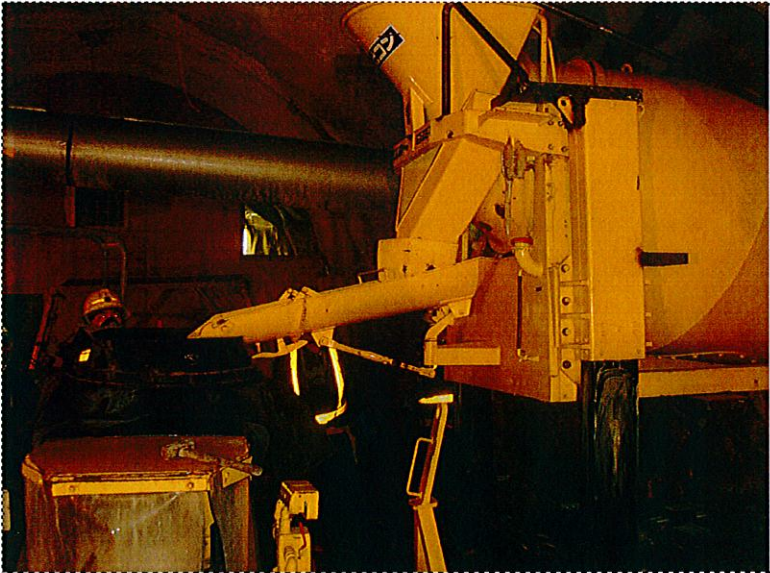
8 生コン投入後、自走にて移動



9 アリババ ホッパー高さまで
リフトアップ



10 リフトアップにて設置



11 設置姿



12 給結材



13 シュー乗り上げにて
高さ調整も可能



14 生コン投入

余 白