

10mショートリーチフロント仕様機 (320E(L)RR)

トンネル/
地下

- 狭いトンネル内でも効率よく稼働出来る汎用小旋回タイプのトンネル用ショートリーチフロント仕様機です。



用 途

- トンネル内でのバケットによるダンプトラックへのズリ積み作業
- トンネル内でのブレーカによる破碎作業

特 徴

- 標準フロントより、作業範囲の小さいトンネル内での作業が最適なショートリーチフロントを装着
- トンネル用排ガス規準クリア（ベース車両）

改造内容

- 10mショートリーチフロント（ブレーカ装着時）の装着（4,250mmストレートブーム、3,200mmアーム）
- アームシリンダはブーム下側2本付
- 強化型専用バケットリンケージ（解体用）装着
- バケットシリンダラインガード装着
- ブレーカ用フロント配管装着（アームサイド配管、ストップバルブ付）
- バケットラインへのスローリターンバルブ装着
- ブレーカ用リターンフィルタ装着（ATT）
- 黄色回転灯装着
- 消火器装着（ヘッドガードキャピ内）
- ヘッドガードキャピ装着（オプション対応）
- 電装コネクタ端子部へのシリコンコーティング塗布（拠店対応）
- 0.9m³解体用強化型堀削バケット（ATT）
- ブレーカ（お客様先手配）
- B1ファミリ解体用強化型バケットリンケージ装着

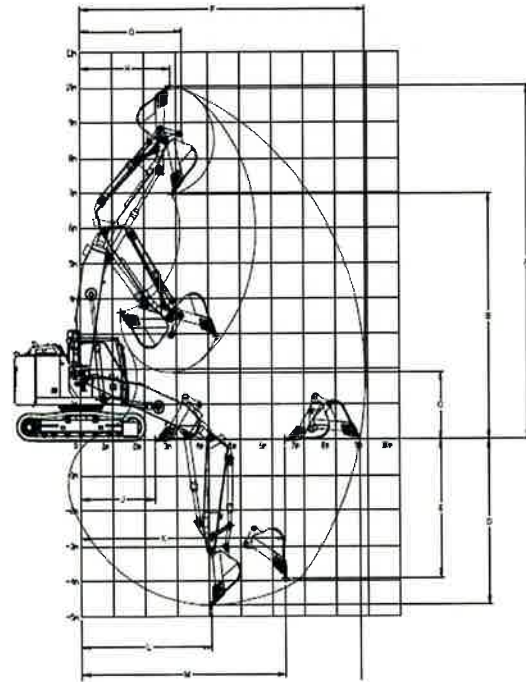
10mショートリーチフロント仕様機 (320E(L)RR)

トンネル/
地下

作業範囲図

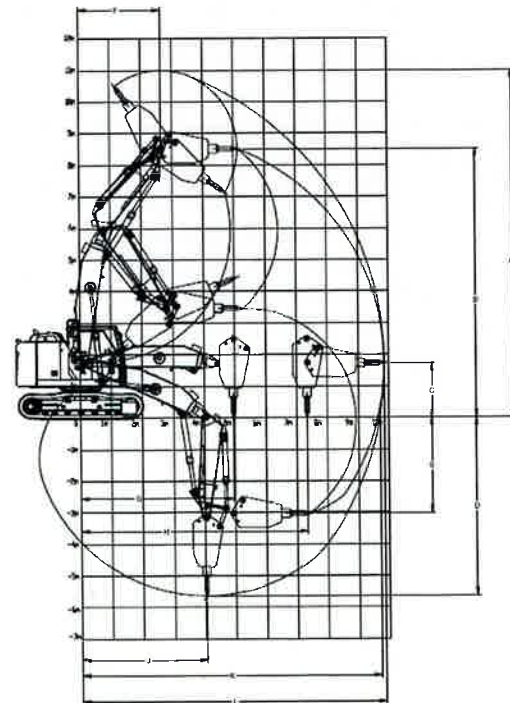
● バケット装着時

機種	320E RR 10mショートリーチ フロント仕様 (バケット)
作業範囲(mm)	
A: 最大掘削高さ	10060
B: 最大ダンプ高さ	6990
C: 最小ダンプ高さ	1920
D: 最大掘削深さ	4670
E: 最大垂直掘削深さ	3910
F: 最大掘削半径	8920
G: フロント最小旋回半径	3190
H: 最大掘削高さ時半径	2800
J: 床面仕上最小半径	2300
K: 床面仕上最大半径	6390
L: 最大掘削深さ時半径	4050
M: 最大垂直掘削深さ時半径	6400
N: 床面最大掘削半径	8750



● ブレーカ装着時

機種	320E RR 10mショートリーチ フロント仕様 (ブレーカ)
作業範囲(mm)	
A: 最大打撃高さ	11000
B: 最大ブレーカピン高さ	8520
C: 最大前方水平打撃高さ	1740
D: 最大打撃深さ	5640
E: 最大前方水平打撃深さ	3030
F: 最大打撃高さ時半径	2650
G: 床面最小垂直打撃半径	4950
H: 床面最大垂直打撃半径	7340
J: 最大打撃深さ時半径	4040
K: 床面最大打撃半径	9700
L: 最大打撃半径	9850



MM フロント仕様機 (320E(L)RR) MM Front configuration

トンネル/
地下

- 狭いトンネル内でも効率よく稼働出来る汎用小旋回タイプのMMフロント作業機です。

用 途

- トンネル内でのバケットによるダンプトラックへのズリ積み作業
- トンネル内でのブレーカによる破碎作業

特 徴

- 狭いトンネル内作業に適した汎用小旋回タイプを準備
- 標準フロントより作業範囲の小さいトンネル内での作業に最適なMMフロントを装着
- トンネル用排ガス規準クリア（ベース車）

改造内容

- Mブーム / Mアームのショートリーチフロントを装着
- 共用or単動フロント配管装着（アームサイド配管、ストップバルブ付）
- バケットラインへのスローリターンバルブ装着
- リターンフィルタ装着
- 黄色回転灯装着
- 消火器装着



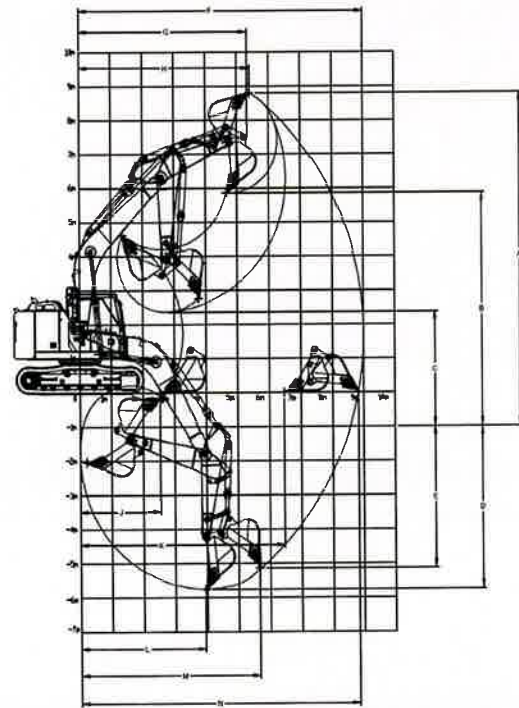
MM フロント仕様機 (320E(L)RR) MM Front configuration

トンネル/
地下

作業範囲図

- バケット装着時

機種 作業範囲 (mm)	320E RR MMフロント仕様 (バケット)
A: 最大掘削高さ	9810
B: 最大ダンプ高さ	6860
C: 最小ダンプ高さ	3370
D: 最大掘削深さ	4750
E: 最大垂直掘削深さ	4140
F: 最大掘削半径	8990
G: フロント最小旋回半径	5320
H: 最大掘削高さ時半径	5400
J: 床面仕上最小半径	2540
K: 床面仕上最大半径	6470
L: 最大掘削深さ時半径	3950
M: 最大垂直掘削深さ時半径	5670
N: 床面最大掘削半径	8820



- ブレーカ装着時

機種 作業範囲 (mm)	320E RR MMフロント仕様 (ブレーカ)
A: 最大打撃高さ	9890
B: 最大ブレーカピン高さ	7410
C: 最大前方水平打撃高さ	1740
D: 最大打撃深さ	6680
E: 最大前方水平打撃深さ	4150
F: 最大打撃高さ時半径	4740
G: 床面最小垂直打撃半径	3770
H: 床面最大垂直打撃半径	7410
J: 最大打撃深さ時半径	3950
K: 床面最大打撃半径	9770
L: 最大打撃半径	9920

