

トンネル工事用油圧ショベル

3 2 1 D L C R

MMフロント仕様

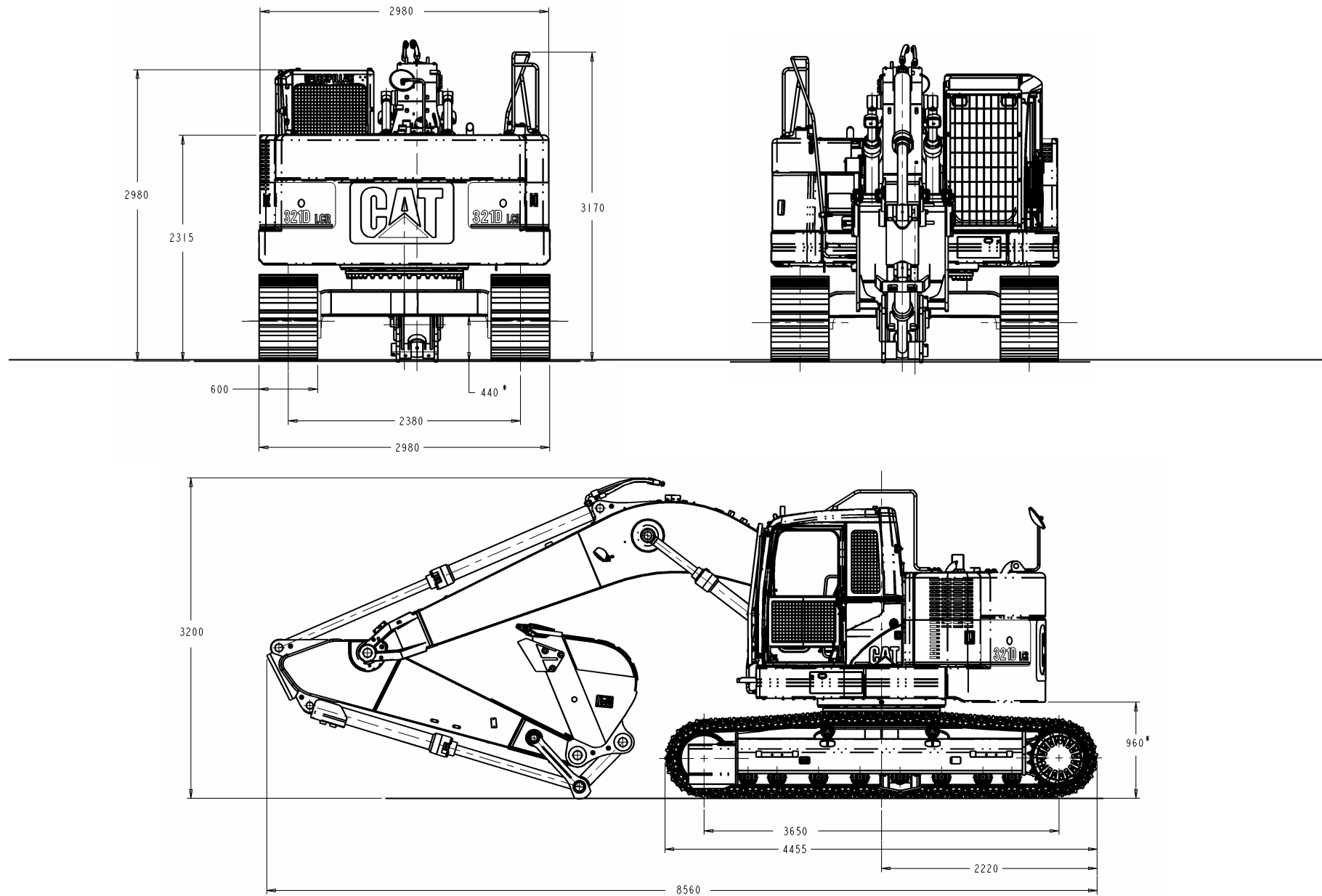
新キャタピラー三菱株式会社

321DLCRトンネル仕様(MMフロント仕様)

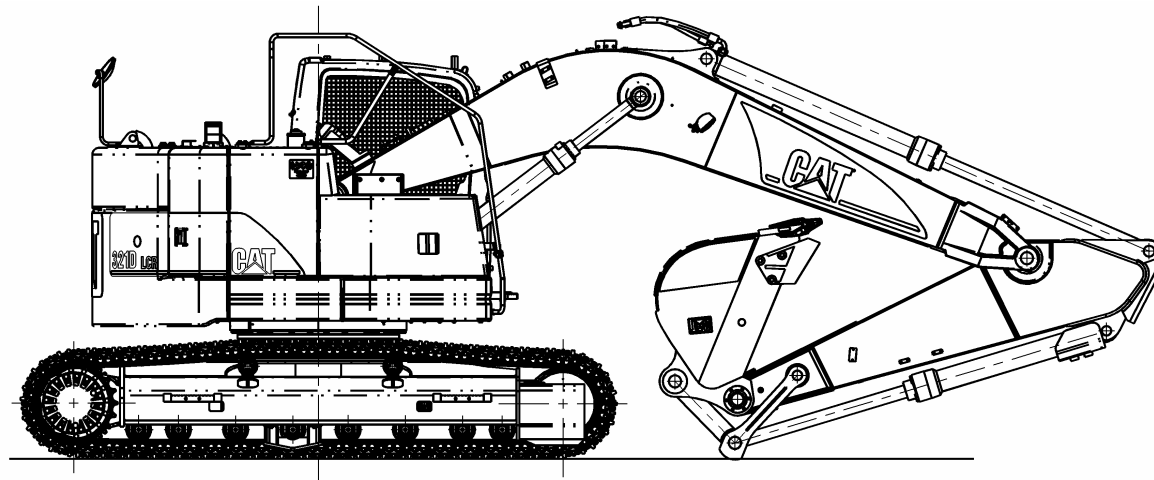
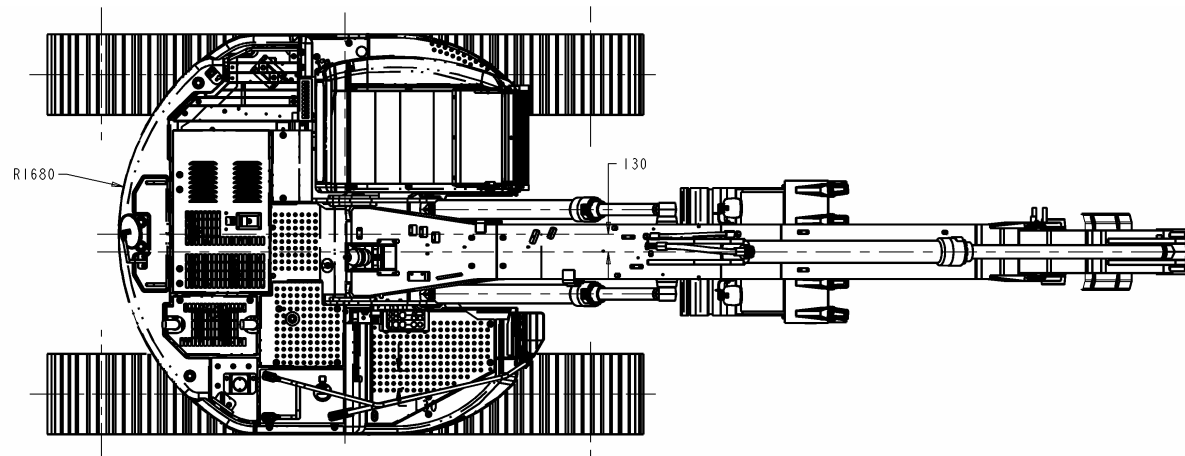
主要諸元

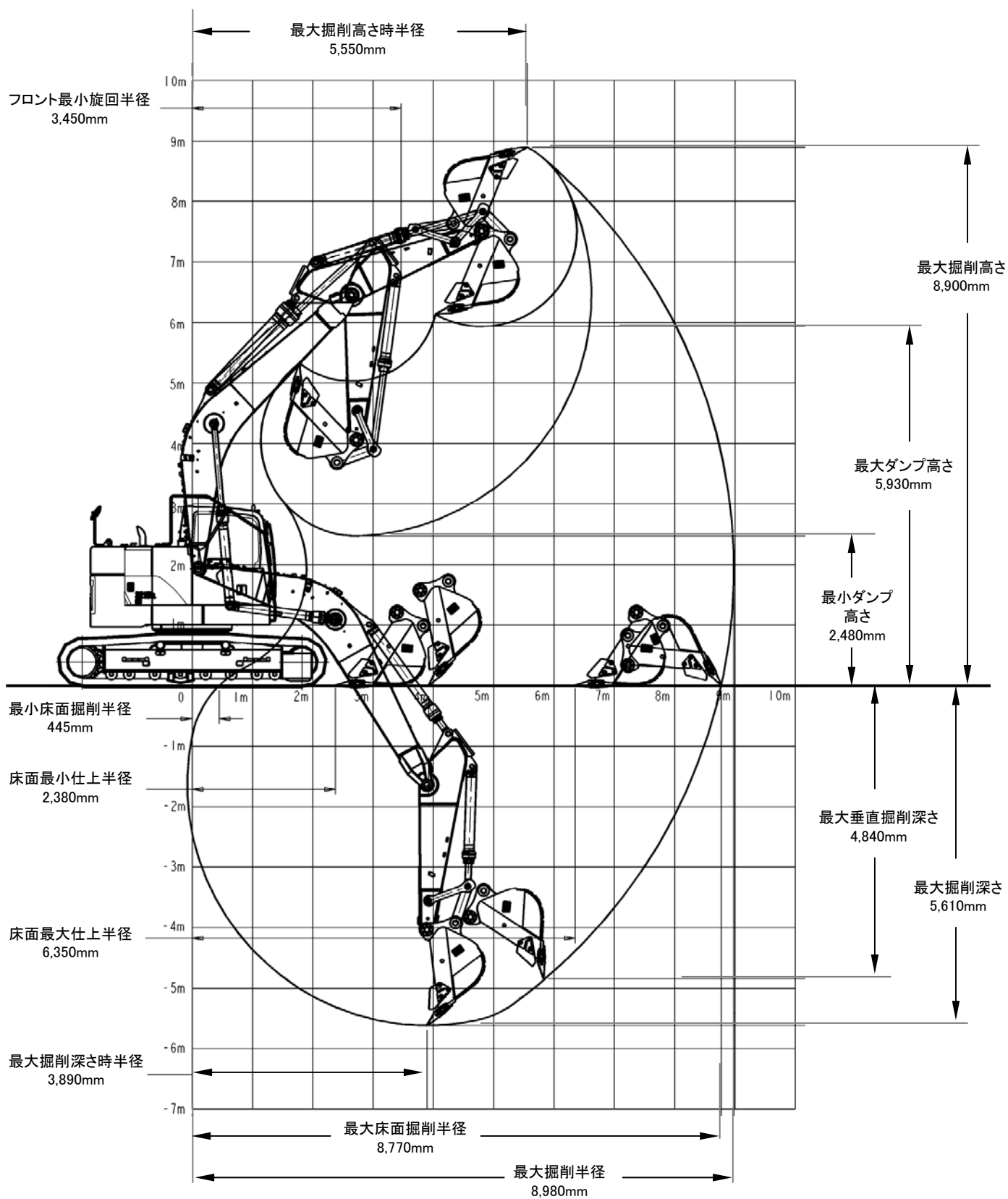
項目		単位	321DLCR MMフロント仕様
運転質量		kg	24,400
バケット容量 新JIS(旧JIS)		m ³	0.8(0.7)
寸 法	全長(輸送時)	mm	8,560
	全幅	mm	2,980
	全高(輸送時)	mm	3,200
	シュー幅	mm	600
	最低地上高	mm	450(シューラ高さを含まず)
	トラック全長	mm	4,455
	履帯中心距離	mm	2,380
	タンブラ中心距離	mm	3,650
	後端旋回半径	mm	1,680
旋回速度		min ⁻¹ (rpm)	10.6
走行速度(高速/低速)		km/h	5.5/3.5
登坂能力		%[度]	70(35)
接地圧		kPa(kgf/cm ²)	50.6(0.52)
エ ン ジ ン	名称	————	CAT JDR-C6.4 ディーゼルエンジン
	型式	————	4サイクル水冷直列直噴式ターボチャージャ・アフタークーラ付
	総行程容積	L	6.37
	定格出力/回転数	KW(PS)	103(140)
min ⁻¹ (rpm)		1,800	
容 量	燃料タンク	L	330
	ハイドロリックオイル	L	全量 208 /タンク 133
	エンジンオイルパン	L	30
	冷却水	L	25 (リザーバタンク1.5L含む)

単位は国際単位系によるSI単位表示です。()内は従来の単位表示による参考値です。

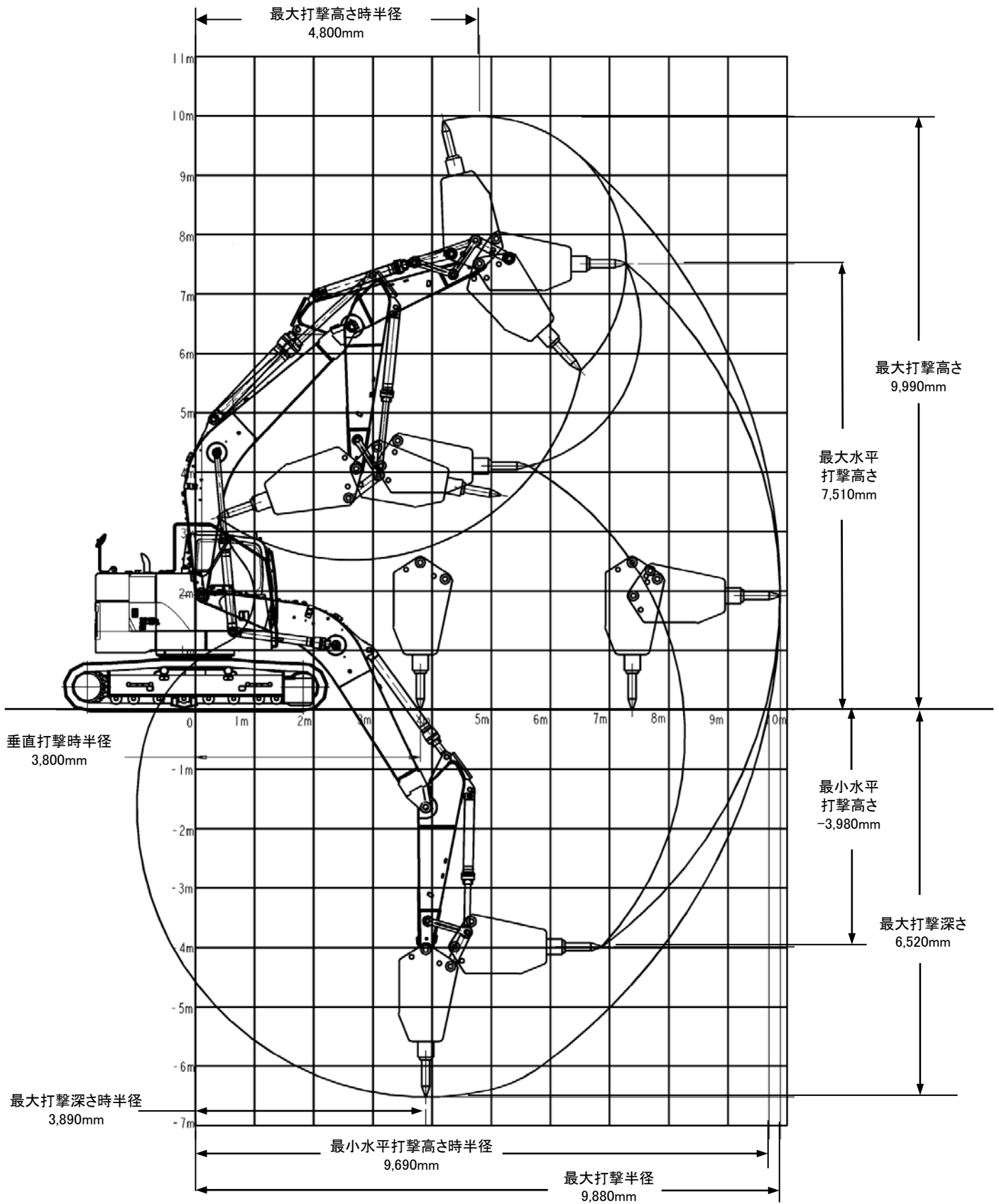


321DLCRトンネル仕様車(MMT-T6)
 (5. 2m強化型ブーム、2. 4m強化型アーム、0. 8m³強化掘削バケット)





321DLCRTトンネル仕様車(MMT-T6)
 (5. 2m強化型Mブーム、2. 4m強化型Mアーム、0. 8m³強化掘削バケット)



321DLCRTトンネル仕様車(MMT-T6)
 (5. 2m強化型Mブーム、2. 5m強化型Mアーム、1. 5トンクラス油圧ブレーカ)